

Der **WBSC#NEWSletter** für alle Freunde des Windows Business Solutions Clubs

## Liebe Freunde des Windows Business Solutions Clubs

Vielen Dank an alle Teilnehmer, die gestern beim WBSC#WEBDAY zum Thema Windows Server 2012 und 2012 R2 dabei waren! Durch die vielen Fragen der Teilnehmer hatten wir einen tollen interaktiven Tag! Falls ihr nicht live dabei sein konntet oder ein spezielles Thema noch einmal ansehen möchtet, könnt ihr auf das komplette Recording des WBSC#WEBDAY unter

<https://www.manfredhelber.de/webday-windows-server-2012-eos> zugreifen.

Der nächste WBSC#WEBDAY am 22.03.2022 steht dann ganz im Zeichen von Hyper-V. Ich freue mich schon auf diesen nächsten WBSC#WEBDAY mit euch, zu welchem ihr euch hier kostenfrei anmelden könnt: <https://www.manfredhelber.de/webday-hyper-v>.

## Der Hyper-V Workshop

Hyper-V ist nicht nur die Virtualisierungslösung in Windows Server und im Windows Client, sondern auch das Rückgrat von Microsoft Azure und wird in Zukunft eine wachsende Rolle spielen, sofern man moderne Microsoft-Lösungen einsetzen möchte. Deshalb haben die Microsoft Most Valuable Professionals Manfred Helber und Carsten Rachfahl einen dreitägigen Workshop aufgesetzt, der sich auf die Hyper-V Funktionalitäten in Windows Server 2022 konzentriert und einen Ausblick auf die erweiterten Hyper-V Features in Azure Stack HCI gibt.

Ladet euch [hier](#) den Infolyer herunter.

Die Online-Anmeldung ist jetzt möglich unter <https://www.manfredhelber.de/hyper-v-workshop>.

## WBSC#SKILLS und SUPPORT

Die WBSC#SKILLS widmen sich am Montag, 28. Februar, um 10.00 Uhr dem Thema „Azure Virtual Desktop im Detail inkl. Live-Demo“.

Die nächste WBSC#SUPPORT Stunde findet am 4. März 2022 um 10.00 Uhr statt. Hier nimmt sich Manfred Zeit für euch und eure Fragen!

Wie immer könnt ihr unter [www.youtube.com/ManfredHelber](http://www.youtube.com/ManfredHelber) und [www.youtube.com/SvenLangenfeld](http://www.youtube.com/SvenLangenfeld) live dabei sein.

Nach einem WBSC#SKILLS Webcast oder einer WBSC#SUPPORT Stunde könnt ihr die WBSC#LOUNGE besuchen, um weiter zu diskutieren.

## WBSC#WEBDAY EVENTS 2022

**Innovativ. Interaktiv. Online. Live.**

Auch für den Rest des Jahres haben wir spannende Themen für euch. Registriert euch am besten gleich jetzt und verpasst keinen der WBSC#WEBDAYS in 2022:

<https://www.manfredhelber.de/webday>

22.03.2022 WBSC#WEBDAY Hyper-V

27.04.2022 WBSC#WEBDAY Azure Stack HCI 21H2

19.05.2022 WBSC#WEBDAY Modern Workplace

23.06.2022 WBSC#WEBDAY Moderne Hardware für moderne IT (jetzt live)

29.09.2022 WBSC#WEBDAY Microsoft Teams

20.10.2022 WBSC#WEBDAY Windows Admin Center und hybride Services

15.11.2022 WBSC#WEBDAY Azure Stack HCI 22H2

07.12.2022 WBSC#WEBDAY Exchange

## Azure Stack HCI Show

In der kommenden Show am Freitag, 4. März um 12.00 Uhr, haben wir unseren Premiumsponsor Fujitsu zu Gast und sprechen mit Heiko Jung und Marc Harnisch über „Fujitsu PRIMEFLEX und Management mit Fujitsu ,ISM – Infrastructure Manager“.

Wie immer live auf [www.youtube.com/ManfredHelber](http://www.youtube.com/ManfredHelber) und [www.youtube.com/SvenLangenfeld](http://www.youtube.com/SvenLangenfeld).

## Feedbackbogen

Im neuen Jahr brauchen wir euer Feedback! Wie gefallen euch unsere Veranstaltungen? Was können wir verbessern? Welche Themen interessieren euch am meisten? Unter allen Teilnehmern verlosen wir 10 WBSC Shirts, 10 unserer Kaffeebecher und eine Oculus Quest 2 VR Brille, mit welcher ihr eine noch bessere Experience bei der Teilnahme bei unseren neuen WBSC#AFTERWORK Events habt. Wenn ihr schon jetzt Feedback oder Anregungen an uns schicken möchtet, könnt ihr sehr gerne auf diese Mail antworten oder direkt an [Manfred@manfredhelber.de](mailto:Manfred@manfredhelber.de) schreiben.

## Gut zu wissen

### WBSC#NEWSletter

Den WBSC#NEWSletter findet ihr künftig auch zum Download auf unserer Webseite:

<https://www.manfredhelber.de/downloads/>

### Der WBSC Event Kalender

Wenn ihr keinen Termin des WBSC verpassen wollt, dann abonniert euch doch den WBSC Event Kalender. Wie das geht?

Anleitung unter <https://www.manfredhelber.de/downloads/>

### Partner Support Calls

Auch im neuen Jahr lädt Manfred Helber jeden zweiten Freitag von 10.00 bis 11.00 Uhr zu einer Partner Support Sprechstunde ein. Über LinkedIn und YouTube könnt ihr eure Fragen stellen und auch von den Antworten auf Fragen anderer Teilnehmer profitieren.

Die Termine findet ihr im WBSC Event Kalender (siehe oben).

### **Live-Streaming-Plattformen**

Hier findet ihr die Links zu den Live-Streaming Plattformen:

<https://www.youtube.com/svenlangenfeld>

[www.youtube.com/manfredhelber](https://www.youtube.com/manfredhelber)

<https://www.linkedin.com/in/svenlangenfeld/detail/recent-activity/>

<https://www.linkedin.com/showcase/azure-stack-hci-show/>

Über die Chat-Funktionen könnt ihr weiterhin direkt mit Manfred im Studio kommunizieren und eure Fragen stellen.

### **Folgt uns auf LinkedIn und YouTube**

Regelmäßige Posts und Live-Streams erwarten euch sowohl von Sven Langenfeld als auch Manfred Helber über LinkedIn und YouTube, weshalb wir euch empfehlen, uns auf folgenden Kanälen zu folgen:

[www.linkedin.com/in/svenlangenfeld](https://www.linkedin.com/in/svenlangenfeld)

[www.linkedin.com/in/manfredhelber](https://www.linkedin.com/in/manfredhelber)

[www.linkedin.com/showcase/windows-business-solutions-club](https://www.linkedin.com/showcase/windows-business-solutions-club)

<https://www.linkedin.com/showcase/azure-stack-hci-show/>

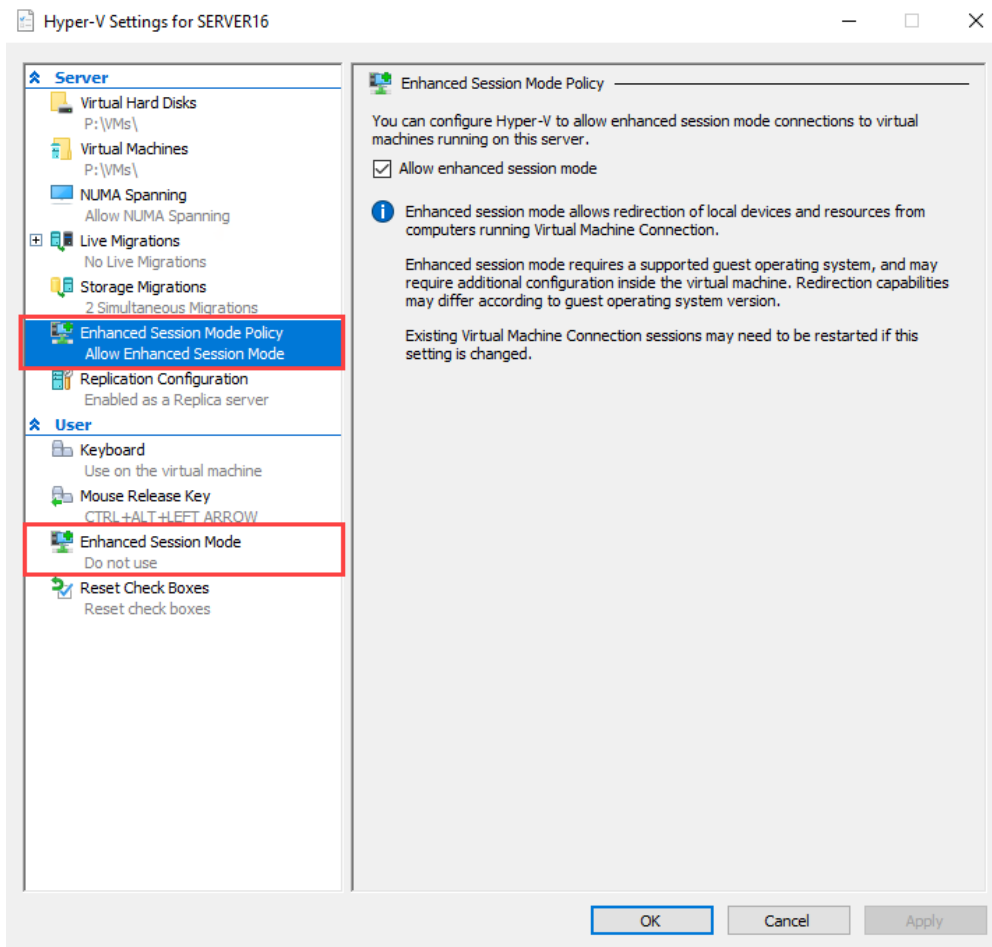
Auf YouTube sind alle Inhalte auch on-demand verfügbar, in entsprechende Playlists übersichtlich sortiert. Wer uns auf YouTube folgt, wird automatisch informiert, wenn sich etwas Spannendes tut, wie z.B. ein Live-Stream.

[www.youtube.com/svenlangenfeld](https://www.youtube.com/svenlangenfeld)

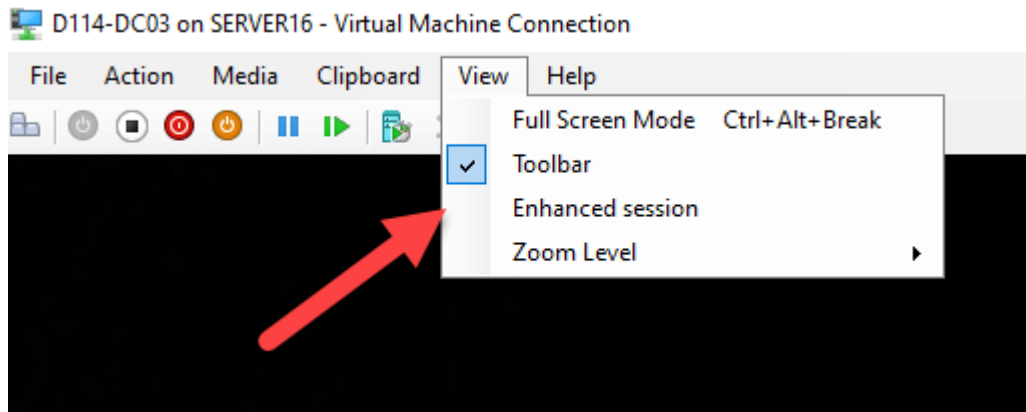
[www.youtube.com/manfredhelber](https://www.youtube.com/manfredhelber)

### **Tipp der Woche – Hyper-V Enhanced Session Mode**

In den Hyper-V Einstellungen im Hyper-V Manager kann der Enhanced Session Mode konfiguriert werden:



Ich empfehle die Einstellungen aus obigem Screenshot zu wählen, welche von den Default-Werten abweichen. Im Bereich „Server“ empfehle ich in der Enhanced Session Mode Policy die Option „Allow enhanced Session Mode“ zu aktivieren. So steht beim Zugriff auf die VM der Komfort, den wir von RDP Verbindungen gewohnt sind, zur Verfügung, auch wenn die VM keine Netzwerkverbindung hat. Allerdings würde ich nicht empfehlen jede Verbindung automatisch im Enhanced Session Mode zu starten, da es Szenarien gibt, wo der Zugriff über den Enhanced Session Mode weniger geeignet ist. Um das automatische Verbinden im Enhanced Session Mode zu vermeiden, muss im Abschnitt „User“ im Abschnitt „Enhanced Session Mode“ die Option „Use Enhanced Session Mode“ deaktiviert werden. So ist die Verbindung auf die VM zunächst eine klassische Hyper-V Konsolenverbindung, welche bei Bedarf in den Enhanced Session Mode gewechselt werden kann:



Ihr interessiert euch grundsätzlich für Hyper-V? Dann empfehle ich euch unseren kostenfreien Hyper-V WEBDAY am 22.03. <https://www.manfredhelber.de/webday-hyper-v> und optional den kostenpflichtigen Hyper-V Workshop vom 23.03. bis 25.03. <https://www.manfredhelber.de/hyper-v-workshop>.

Wir wünschen euch noch eine schöne Woche!

Manfred Helber (Trainer, Consultant und Microsoft MVP Cloud und Datacenter)  
Sven Langenfeld (Senior Commercial Category Lead, Microsoft)

Diesen Newsletter erhaltet ihr, weil ihr euch unter [www.manfredhelber.de/newsletter](http://www.manfredhelber.de/newsletter) oder im Rahmen der Registrierung für eine unserer WBSC Veranstaltungen angemeldet habt.  
Zur Abmeldung schickt ihr bitte eine E-Mail mit Betreff „Unsubscribe“ an [wbsc@manfredhelber.de](mailto:wbsc@manfredhelber.de).